

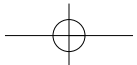
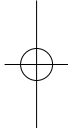
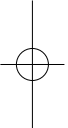
Guía rápida de uso
Guia Rápido de Utilização
Simplified Instructions for Use
Guide Rapide d'Utilisation
Kurzbedienanleitung

HL-830

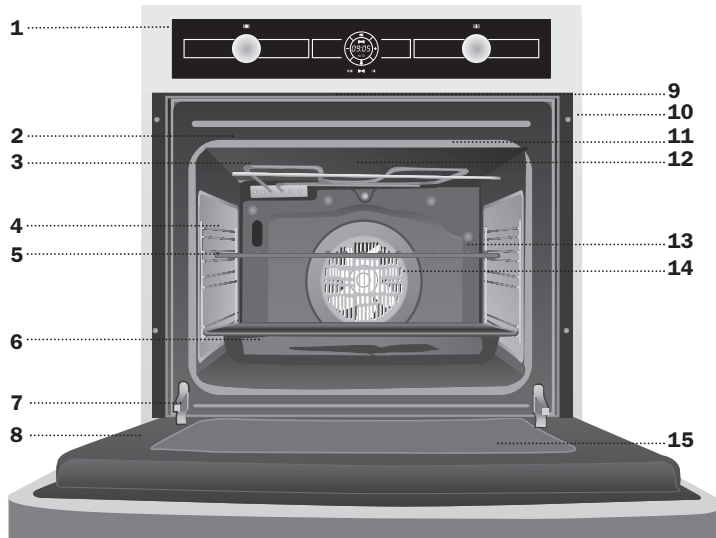


barcelona
world race

teka



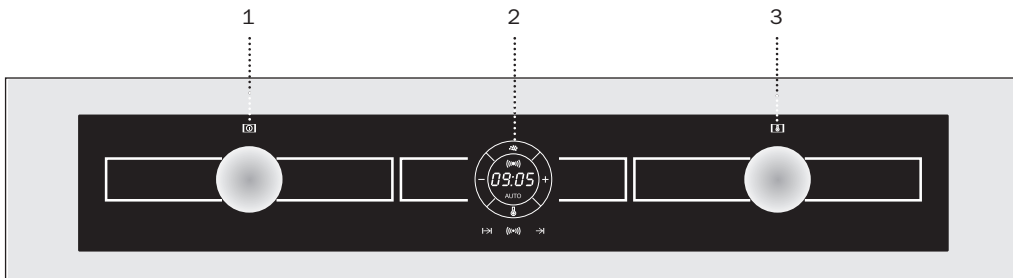
HL-830



- 1** Frente de Mandos
- 2** Junta de Horno
- 3** Resistencia de Grill
- 4** Soporte Cromado + Guía Telescópica
- 5** Parrilla
- 6** Bandeja Profunda
- 7** Bisagra
- 8** Puerta
- 9** Salida de aire de refrigeración
- 10** Fijación al mueble
- 11** Pantalla de Grill
- 12** Salida de Humos
- 13** Panel Trasero
- 14** Turbina
- 15** Cristal Interior de Gran Tamaño

ESPAÑOL

Frontal de Mandos



- 1** Selector de funciones.
- 2** Reloj electrónico.
- 3** Selector de temperaturas.

Funciones del Horno

Desconexión del horno



Grill y Solera

Especial para asados. Puede usarse para cualquier pieza, independiente de su tamaño.



Convencional con Turbina

Adecuado para asados y pastelería. El ventilador reparte de forma uniforme el calor en el interior del horno, reduciendo el tiempo y la temperatura de cocinado.



Grill

Gratinado y asado superficial. Permite el dorado de la capa exterior sin afectar al interior del alimento. Indicado para piezas planas como bistec, costillas, pescado, tostadas.

Atención

Durante el uso de la función Grill la puerta debe mantenerse cerrada.

Solera

Calor sólo desde la parte inferior. Apropiado para calentar platos o levantar masas de repostería y afines.



Descongelación

Esta función es apropiada para descongelaciones suaves de alimentos. En especial aquellos que son consumidos sin calentar, por ejemplo cremas, pastas, tartas, pasteles, etc.

Nota

La lámpara permanece encendida en cualquier función de cocinado.

Manejo del Horno

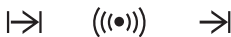
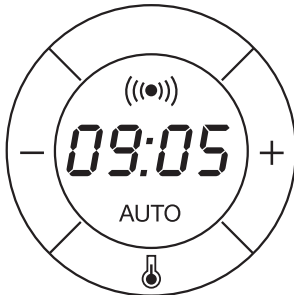
Atención

Su reloj electrónico incorpora tecnología Touch-Control. Para manejarlo es suficiente con tocar los símbolos del cristal con su dedo.

La sensibilidad del Touch-Control se adapta continuamente a las condiciones ambientales. Al conectar el horno a la red tenga la precaución que la superficie del cristal del frontal de mandos esté limpia y libre de cualquier obstáculo.

Si al tocar el cristal, el reloj no responde correctamente entonces es necesario que desconecte el horno de la red eléctrica y tras un instante vuelva a conectarlo. De esta forma los sensores se habrán ajustado automáticamente y reaccionarán de nuevo al tocar con el dedo.

Descripción del Reloj Electrónico



Símbolo ((••)): Iluminado al seleccionar la función avisador del reloj.

Símbolo AUTO: Iluminado para indicar que el horno está programado.

Símbolo 🔥: Indica que el horno está transmitiendo calor al alimento.

Sensores + / - : Permiten seleccionar tiempo.

Sensores |→|, ((••)) y →|: Permiten la programación de las funciones del reloj electrónico.

Puesta en Hora

- Al conectar su horno, observará que en el reloj aparece parpadeando la indicación 12:00.
- Tocando con el dedo los sensores + ó - pondrá el reloj en hora; a continuación escuchará 2 beep seguidos como confirmación de la hora elegida.
- Si desea modificar la hora, toque a la vez los sensores + y - A continuación parpadeará la hora actual en la pantalla. Tocando los sensores + ó - podrá modificarla. Finalmente escuchará 2 beep seguidos como confirmación del cambio realizado.

NOTA

Su reloj posee el modo de iluminación nocturna, de forma que disminuirá la intensidad de luz de la pantalla entre las 00:00 y las 6:00 horas.

Funcionamiento Manual

- Tras poner el reloj en hora, su horno está listo para cocinar. Seleccione una función de cocinado y una temperatura.
- Durante el cocinado observará que el símbolo 🔥 se ilumina para indicar la transmisión de calor al alimento.
- Este símbolo se apaga cuando se alcanza la temperatura seleccionada.
- Para apagar el horno, ponga los mandos en posición □.

Funciones del Reloj Electrónico

Avisador: Genera una señal acústica al cabo del tiempo, para ello no es necesario que el horno esté cocinando.

Duración del Cocinado: Permite cocinar durante un tiempo seleccionado, a continuación el horno se apagará de forma automática.

Hora de Finalización del Cocinado: Permite cocinar hasta una hora establecida, a continuación el horno se apagará de forma automática.

Duración y Fin del Cocinado: Permite programar la duración y la hora de finalización del cocinado. Con esta función el horno se pondrá en marcha de forma automática para cocinar durante el tiempo seleccionado (Duración) y finalizando de forma automática a la hora que le hayamos indicado (Fin del Cocinado).

Función Seguridad Niños. Esta función bloquea el reloj electrónico, evitando la manipulación por parte de niños pequeños.

Programación del Avisador

1. Toque con el dedo el sensor ((●)) hasta que parpadee el símbolo ((●)) en la pantalla, viéndose además la indicación 00:00.
2. Seleccione el tiempo tras el cual desea que el reloj avise, tocando los sensores + ó -.
3. Posteriormente sonarán 2 beep seguidos como confirmación, se mostrará la cuenta atrás a partir del tiempo seleccionado y el símbolo ((●)) parpadeará lentamente.
4. Transcurrido el tiempo programado, sonará una señal acústica y el símbolo ((●)) parpadeará rápidamente.
5. Toque cualquier sensor para detener la señal acústica, en ese momento el símbolo ((●)) se apagará.

Si desea modificar el tiempo del avisador, sólo tiene que tocar con el dedo el sensor ((●)) y posteriormente tocar los sensores + ó -. A continuación sonarán 2 beep seguidos como confirmación del cambio, se mostrará la cuenta atrás a partir del nuevo tiempo y el símbolo ((●)) parpadeará lentamente.

NOTA

Con la función Avisador, no es posible visualizar la hora actual en la pantalla.

Programación de la Duración del Cocinado

1. Toque con el dedo el sensor |→| hasta que empiece a parpadear el símbolo AUTO y aparezca 00:00 en la pantalla.
2. Seleccione la duración, tocando los sensores + ó -.
3. Posteriormente sonarán 2 beep seguidos, el símbolo AUTO parpadeará lentamente y se mostrará en la pantalla el tiempo restante hasta que el horno se apague de forma automática.
4. Seleccione una función y una temperatura de cocinado.
5. Transcurrida la duración del cocinado, el horno se desconectará, sonará una señal acústica y el símbolo AUTO parpadeará rápidamente.
6. Toque cualquier sensor para detener la señal acústica y apagar el símbolo AUTO, encendiéndose el horno de nuevo.
7. Ponga los mandos en posición □ para apagar el horno.

En cualquier momento usted puede modificar el tiempo restante de cocinado, tocando con el dedo el sensor |→| hasta que el símbolo AUTO parpadee rápidamente. A continuación tocando los sensores + ó - ya puede modificar el tiempo.

NOTA

Con la función Duración de cocinado, no es posible visualizar la hora actual en la pantalla.

Programación de la Hora de Finalización del Cocinado

1. Toque con el dedo el sensor $\rightarrow|$ hasta que empiece a parpadear el símbolo AUTO.
2. Seleccione la hora de finalización del cocinado, tocando los sensores + ó -.
3. Posteriormente sonarán 2 beep seguidos, se mostrará en la pantalla la hora actual y el símbolo AUTO parpadeará lentamente indicado que el horno se apagará de forma automática.
4. Seleccione una función y una temperatura de cocinado.
5. Alcanzada la hora de finalización programada, el horno se desconectará, sonará una señal acústica y el símbolo AUTO parpadeará rápidamente.
6. Toque cualquier sensor para detener la señal acústica y apagar el símbolo AUTO, encendiéndose el horno de nuevo.
7. Ponga los mandos en posición \square para apagar el horno.

En cualquier momento usted puede modificar la hora de fin de cocinado, tocando con el dedo el sensor $\rightarrow|$ hasta que el símbolo AUTO parpadee rápidamente y vea la hora de finalización en la pantalla. A continuación tocando los sensores + ó - ya puede modificar la hora.

Programación de la Duración y Fin del Cocinado

1. Toque con el dedo el sensor $| \rightarrow$ hasta que empiece a parpadear el símbolo AUTO y aparezca 00:00 en la pantalla.
2. Seleccione la duración del cocinado, tocando los sensores + ó -.
3. Posteriormente sonarán 2 beep seguidos, se mostrará el tiempo restante de cocinado en la pantalla y el símbolo AUTO parpadeará lentamente.
4. Toque el sensor $\rightarrow|$ hasta que el símbolo AUTO empiece a parpadear rápidamente. En la pantalla se mostrará la hora actual más la duración del cocinado que habíamos programado.

5. Seleccione la hora de finalización del cocinado, tocando los sensores + ó -.
6. Posteriormente sonarán 2 beep seguidos, se mostrará la hora actual en la pantalla y el símbolo AUTO permanecerá iluminado.
7. Seleccione una función y una temperatura de cocinado.
8. El horno permanecerá desconectado y con el símbolo AUTO iluminado. Su horno está programado.
9. Cuando se alcance la hora de comienzo del cocinado, el horno se pondrá en marcha y se realizará el cocinado durante el tiempo seleccionado.
10. Durante el cocinado se mostrará el tiempo restante de cocinado y el símbolo AUTO parpadeará lentamente.
11. Alcanzada la hora de finalización que se había programado, el horno se desconectará, sonará una señal acústica y el símbolo AUTO parpadeará rápidamente.
12. Toque cualquier sensor para detener la señal acústica y apagar el símbolo AUTO, encendiéndose el horno de nuevo.
13. Ponga los mandos en posición \square para apagar el horno.

Si mientras cocina el horno desea modificar el tiempo restante de cocinado, toque con el dedo el sensor $| \rightarrow$ hasta que el símbolo AUTO parpadee rápidamente. A continuación toque los sensores + ó - para modificar el tiempo.

Función Seguridad niños

Esta función se puede seleccionar en cualquier momento durante el uso del horno.

Para activar la función, toque a la vez los sensores + y - de forma prolongada hasta que escuche 1 beep sonoro y vea la indicación **SAFE** en la pantalla. El reloj está bloqueado.

Si el horno está apagado y activa la seguridad niños, el horno no cocinará aunque seleccione una función de cocinado.

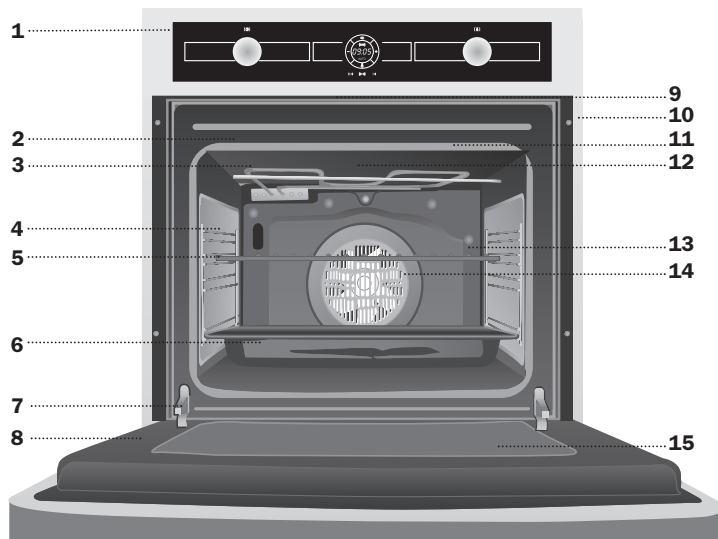
Si mientras cocina con el horno activa esta función, sólo bloqueará la manipulación del reloj electrónico.

Estando activado el seguro de niños, si se toca cualquier sensor del reloj, se visualizará **SAFE** en la pantalla. El reloj está bloqueado.

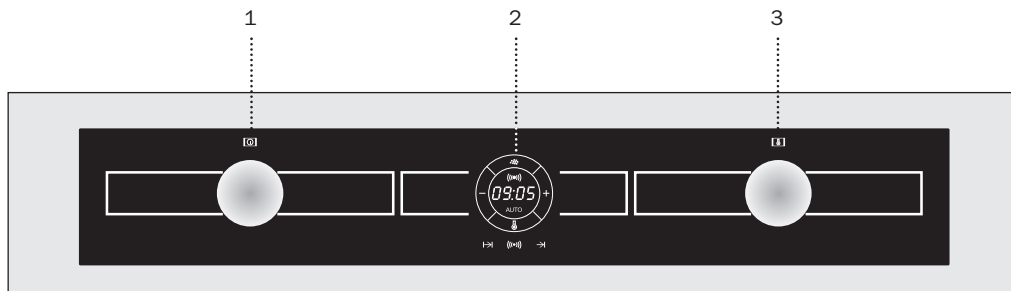
Para desactivar la función, toque a la vez los sensores + y – de forma prolongada hasta que escuche 1 beep sonoro.

Atención

En caso de un corte de suministro eléctrico, se borrará toda la programación de su reloj electrónico y aparecerá parpadeando la indicación 12:00 en el reloj. Deberá ponerlo en hora y programarlo de nuevo.

HL-830

- 1** Painel de Comandos
- 2** Junta do Forno
- 3** Resistência do Grill
- 4** Suporte Cromado + Guia Telescópica
- 5** Grelha
- 6** Bandeja para Assados
- 7** Dobradiça
- 8** Porta
- 9** Saída de ar da Refrigeração
- 10** Fixação ao Móvel
- 11** Visor do Grill
- 12** Saída de Fumos
- 13** Painel Traseiro
- 14** Ventilador
- 15** Vidro Interior de Grande Dimensão

PORTUGUÊS**Painel de Comandos**

- 1** Selector de funções.
- 2** Relógio electrónico.
- 3** Selector de temperatura.

Funções do Forno

Desconexão do forno



Grill e Resistência Inferior

Especial para assados. Pode ser usado para qualquer porção, independente do seu tamanho.



Convencional com Turbina

Adequado para assados e pastelaria. O ventilador reparte de forma uniforme o calor no interior do forno.



Grill

Gratina e assa superficialmente. Permite alourar a camada exterior sem afectar o interior do alimento. Indicado para pedaços planos como filetes, costelas, peixe, tostas.

Atenção

Durante o uso da função Grill deve-se manter a porta fechada.

— Resistência Inferior

Calor somente na parte inferior. Apropriado para aquecer pratos ou levantar massas de confeitaria e semelhantes.



Descongelação

Esta função é apropriada para a descongelação leve de alimentos. Em especial alimentos sem aquecer, por exemplo, cremes, natas, pastas, tartes, biscoitos, frutas...

Nota

A lâmpada permanece acesa em qualquer função de cozinhado.

Utilização do Forno

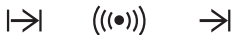
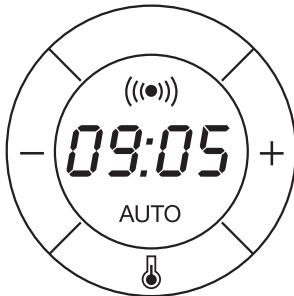
Atenção

O seu relógio electrónico incorpora tecnologia Touch-Control. Para o controlar basta tocar nos símbolos do vidro com o dedo.

A sensibilidade do Touch-Control adapta-se continuamente às condições ambientais. Ao ligar o forno à corrente, deve-se ter o cuidado de garantir que a superfície do vidro da parte da frente dos comandos está limpa e livre de qualquer obstáculo.

Se ao tocar no vidro, o relógio não responder correctamente, então é necessário desligar o forno da rede eléctrica e após um instante voltar a ligá-lo. Desta forma os sensores ajustam-se automaticamente e reagirão novamente ao toque.

Descrição do Relógio Electrónico



Símbolo ((••)): iluminado ao seleccionar a função de aviso do relógio.

Símbolo AUTO: iluminado para indicar que o forno está programado.

Símbolo 🔥 : indica que o forno está a transmitir calor ao alimento.

Sensores + / - : permitem seleccionar tempo.

Sensores →, ((••)) e ←: permitem a programação das funções do relógio electrónico.

Acerto

- Ao ligar o forno, observará que no relógio aparece a piscar a indicação 12:00.
- Tocando com o dedo nos sensores + ou - acertará o relógio; seguidamente escutará 2 beep seguidos como confirmação da hora escolhida.
- Se pretende modificar a hora, toque em simultâneo nos sensores + y -. Em seguida, a hora actual piscará no visor. Tocando nos sensores + ou - poderá modificá-la. Finalmente, escutará 2 beep seguidos como confirmação da alteração realizada.

NOTA

O relógio possui o modo de iluminação nocturna, de forma que diminuirá a intensidade da luz do visor entre as 00:00 e as 6:00 horas.

Funcionamento Manual

- Após acertar a hora do relógio, o seu forno está pronto para cozinhar. Seleccione uma função de cozinhar e uma temperatura.
- Durante o cozinhar observará que o símbolo 🔥 se ilumina para indicar a transmissão de calor ao alimento.
- Este símbolo apaga-se quando é alcançada a temperatura seleccionada.
- Para apagar o forno, coloque os comandos na posição □.

Funções do Relógio Electrónico

Avisador: gera um sinal sonoro no final do tempo, não sendo para isso necessário que o forno esteja a cozinhar.

Duração do Cozinhado: permite cozinhar durante um tempo seleccionado e a seguir o forno apagar-se-á de forma automática.

Hora de Finalização do Cozinhado: permite cozinhar até uma hora estabelecida e a seguir o forno apagar-se-á de forma automática.

Duração e Finalização do Cozinhado: permite programar a duração e a hora de finalização do cozinhado. Com esta função o forno entrará em funcionamento de forma automática para cozinhar durante o tempo seleccionado (Duração) e finalizando de forma automática à hora que tenhamos indicado (Finalização do Cozinhado).

Função Segurança Crianças. Esta função bloqueia o relógio electrónico, evitando a manipulação por parte de crianças pequenas.

Programação do Avisador

1. Toque com o dedo no sensor ((●)) até que o símbolo ((●)) pisque no visor, vendo-se também a indicação 00:00.
2. Selecciona o tempo após o qual deseja que o relógio avise, tocando nos sensores + ou -.
3. Posteriormente, soarão 2 beep seguidos como confirmação, será mostrada a contagem decrescente a partir do tempo seleccionado e o símbolo ((●)) piscará lentamente.
4. Decorrido o tempo programado, soará um sinal sonoro e o símbolo ((●)) piscará rapidamente.
5. Toque em qualquer sensor para parar o sinal sonoro. Nesse momento o símbolo ((●)) apagar-se-á.

Se pretende modificar o tempo do avisador, só tem que tocar com o dedo no sensor ((●)) e posteriormente tocar nos sensores + ou -. Em seguida, soarão 2 beep seguidos como confirmação da alteração, será mostrada a contagem decrescente a partir do novo tempo e o símbolo ((●)) piscará lentamente.

NOTA

Com a função Avisador, não é possível visualizar a hora actual no visor.

Programação da Duração do Cozinhado

1. Toque com o dedo no sensor |→| até que o símbolo AUTO comece a piscar e apareça 00:00 no visor.
2. Selecciona a duração, tocando nos sensores + ou -.
3. Posteriormente, soarão 2 beep seguidos, o símbolo AUTO piscará lentamente e será mostrado no visor o tempo restante até que o forno se desligue de forma automática.
4. Selecciona uma função e uma temperatura de cozinhado.
5. Decorrida a duração do cozinhado, o forno desligar-se-á, soará um sinal sonoro e o símbolo AUTO piscará rapidamente.
6. Toque em qualquer sensor para parar o sinal sonoro e apagar o símbolo AUTO, acendendo-se o forno novamente.
7. Coloque os comandos na posição □ para desligar o forno.

A qualquer momento pode modificar o tempo restante de cozinhado, tocando com o dedo no sensor |→| até que o símbolo AUTO pisque rapidamente. Em seguida, toque nos sensores + ou - para modificar o tempo.

NOTA

Com a função Duração de cozinhado, não é possível visualizar a hora actual no visor.

Programação da Hora de Finalização do Cozinhado

1. Toque com o dedo no sensor \rightarrow até que o símbolo AUTO comece a piscar.
2. Selecciona a hora de finalização do cozinhado, tocando nos sensores + ou -.
3. Posteriormente, soarão 2 beep seguidos, será mostrada no visor a hora actual e o símbolo AUTO piscará lentamente, indicando que o forno se desligará de forma automática.
4. Selecciona uma função e uma temperatura de cozinhado.
5. Alcançada a hora de finalização programada, o forno desligar-se-á, soará um sinal sonoro e o símbolo AUTO piscará rapidamente.
6. Toque em qualquer sensor para parar o sinal sonoro e apagar o símbolo AUTO, acendendo-se o forno novamente.
7. Coloque os comandos na posição \square para desligar o forno.

A qualquer momento pode modificar a hora de finalização do cozinhado, tocando com o dedo no sensor \rightarrow até que o símbolo AUTO pisque rapidamente e veja a hora de finalização no visor. Em seguida, toque nos sensores + ou - para modificar a hora.

Programação da Duração e Finalização do Cozinhado

1. Toque com o dedo no sensor \rightarrow até que o símbolo AUTO comece a piscar e apareça 00:00 no visor.
2. Selecciona a duração do cozinhado, tocando nos sensores + ou -.
3. Posteriormente, soarão 2 beep seguidos, será mostrado o tempo restante de cozinhado no visor e o símbolo AUTO piscará lentamente.
4. Toque no sensor \rightarrow até que o símbolo AUTO comece a piscar rapidamente. No visor será mostrada a hora actual mais a duração do cozinhado que tinha sido programada.

5. Selecciona a hora de finalização do cozinhado, tocando nos sensores + ou -.
6. Posteriormente, soarão 2 beep seguidos e será mostrada a hora actual no visor.
7. Selecciona uma função e uma temperatura de cozinhado.
8. O forno permanecerá desligado e com o símbolo AUTO iluminado. O seu forno está programado.
9. Quando for alcançada a hora de início do cozinhado, o forno entrará em funcionamento e o cozinhado decorrerá durante o tempo seleccionado.
10. Durante o cozinhado será mostrado o tempo restante de cozinhado e o símbolo AUTO piscará lentamente.
11. Alcançada a hora de finalização que se tenha programado, o forno desligar-se-á, soará um sinal sonoro e o símbolo AUTO piscará rapidamente.
12. Toque em qualquer sensor para parar o sinal sonoro e apagar o símbolo AUTO, acendendo-se o forno novamente.
13. Coloque os comandos na posição \square para desligar o forno.

Se, enquanto o forno está a cozinhar, pretender modificar o tempo restante de cozinhado, toque com o dedo no sensor \rightarrow até que o símbolo AUTO pisque rapidamente. Em seguida, toque nos sensores + ou - para modificar o tempo.

Função Segurança Crianças

Esta função pode seleccionar-se a qualquer momento durante a utilização do forno.

Para activar a função, toque em simultâneo nos sensores + y - de forma prolongada até ouvir 1 beep e ver a indicação **SAFE** no visor. O relógio está bloqueado.

Se o forno estiver apagado e activar a função segurança de crianças, o forno não funcionará mesmo que seccione uma função de cozinhado.

Se enquanto cozinha com o forno, activar esta função, só bloqueará a manipulação do relógio electrónico.

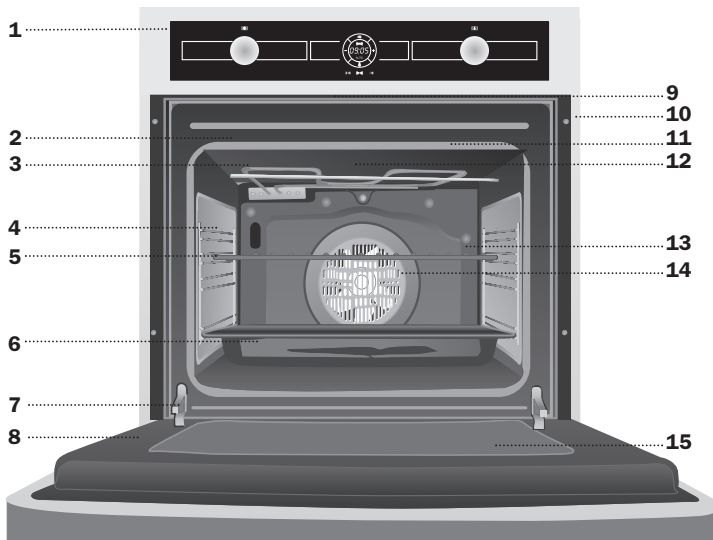
Estando activada a segurança para crianças, caso se toque em qualquer sensor do relógio, visualizar-se-á **SAFE** no visor. O relógio está bloqueado.

Para desactivar a função, toque simultaneamente nos sensores + e – de forma prolongada até ouvir 1 beep.

Atenção

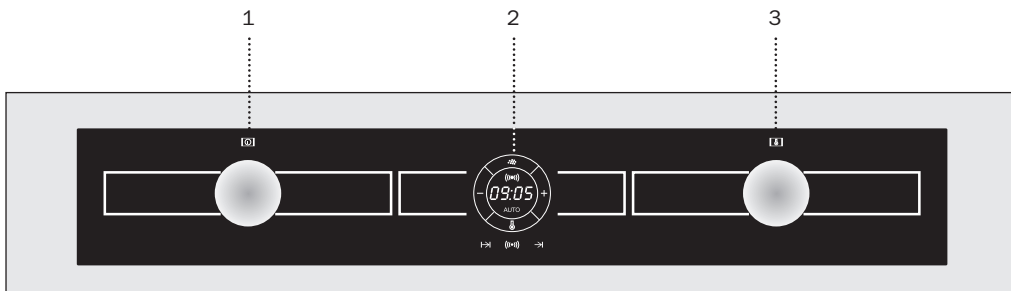
No caso de um corte de corrente eléctrica, será apagada toda a programação do relógio electrónico e aparecerá a piscar no relógio a indicação 12:00. Deverá acertar a hora e programá-lo de novo.

HL-830



- 1** Control Panel
- 2** Oven Seal
- 3** Grill element
- 4** Chrome Support + Telescopic Guide
- 5** Grid
- 6** Roasting Tray
- 7** Hinge
- 8** Door
- 9** Air Outlet
- 10** Fixing to Unit
- 11** Grill Screen
- 12** Smoke Outlet
- 13** Rear Panel
- 14** Fan
- 15** Large Interior Glass Door

Control Panel



- 1** Function selector.
- 2** Electronic clock.
- 3** Temperature selector.

Oven Functions

Switch off oven



Grill and Lower element

Special for roasts. It can be used for any piece, whatever its size.



Conventional with fan

Appropriate for roasts and cakes. The fan spreads the heat uniformly inside the oven.



Grill

For preparing dishes with superficial roasting. It allows the outer layer to be browned without affecting the inside of the food. Ideal for flat food, such as steaks, ribs, fish, toast.

Caution

While using the Grill the door must be kept closed.

Lower element

Heats only from beneath. Suitable for heating dishes and raising pastry and similar.



Defrosting

This cooking mode is suitable for gently defrosting of food. In special food to be consumed unwarmed, e.g.: cream, custard, pastry, tarts, cakes, fruit,...

Note

The pilot light remains on in any cooking function.

Using the Oven

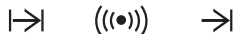
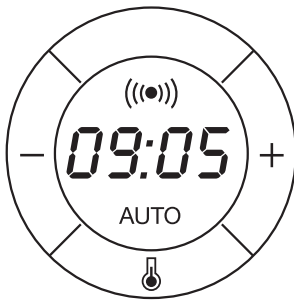
Caution

The electronic clock features Touch-Control technology. To operate, simply touch the glass control symbols with your fingertip.

The touch control sensitivity continuously adapts to ambient conditions. Make sure the glass surface of the control panel is clean and free of obstacles when plugging in the oven.


If the clock does not respond correctly when you touch the glass, unplug the oven for a few seconds and then plug it in again. Doing this causes the sensors to adjust automatically so that they will react once more to fingertip control.

Electronic Clock Settings



Symbol ((•••)): lights up when the clock timer is selected.

Symbol AUTO: lights up to indicate that the oven is programmed.

Symbol : indicates that the oven is transmitting heat to the food.

+ / - Sensors : enable you to select a time.

Sensors |→•, ((•••)) and →•: enable you to programme the electronic clock functions.



Setting the Time

- When you turn on the oven, you will see the clock flashing 12:00.
- Set the clock by touching the + or - sensor. You will hear 2 beeps confirming that the time has been set.
- To change the time, press the + and - sensors at the same time. The current time will then flash on the screen. Change the time by pressing the + or - sensors. Two beeps will then confirm that the new time has been set.

NOTE

The clock light has a night mode so the display light will dim between 00:00 and 6:00 hours.

Manual Operation

- After setting the clock, the oven is ready for use. Select a cooking function and temperature.
- During cooking, symbol  will light up to indicate that heat is being transmitted to the food.
- This symbol turns itself off when the selected temperature has been reached.
- Set the controls to  to turn off the oven.

Electronic Clock Settings

Timer Alarm: The alarm will go off at the programmed time, even if the oven has finished cooking.

Cooking Time: This function allows you to programme the cooking time, after which the oven will turn off automatically.

Cooking Stop Time: This setting allows you to programme the time for cooking to stop, after which the oven will turn off automatically.

Cooking Time and Cooking Stop Time: This setting allows you to programme the cooking time and cooking stop time. The oven switches on automatically at the set time and operates for the selected cooking time (Cooking Time). It then switches off automatically at the indicated time (Cooking Stop Time).

Child Safety Function. This function locks the electronic clock, preventing small children from playing with it.

Programming the Timer Alarm

1. Touch sensor ((●)) with your fingertip until symbol ((●)) starts flashing on the display. The clock will also flash 00:00.
2. Select the time after which you want the alarm to sound by pressing the + or – sensor.
3. You will hear 2 beeps to confirm that the time has been set. The clock will start counting down from the selected time and symbol ((●)) will flash slowly.
4. When the time is up, the alarm will go off and symbol ((●)) will flash quickly.
5. Touch any sensor to stop the alarm. Symbol ((●)) will switch off.

If you want to change the timer alarm, simply touch sensor ((●)) with your fingertip and then press the + or – sensor. You will hear 2 beeps to confirm that the time has been changed. The clock will start counting down from the new time and symbol ((●)) will flash slowly.

NOTE

You cannot see the current time on the display when the timer alarm is set.

Programming Cooking Time

1. Touch sensor |→| with your fingertip until the AUTO symbol starts to flash and 00:00 appears on the display.
2. Select the cooking time by pressing the + or – sensor.
3. You will hear 2 beeps, the AUTO symbol will flash slowly and the display will show the time left before the oven switches off automatically.
4. Select a cooking function and temperature.
5. Once the cooking time is up, the oven will turn off, an alarm will sound and the AUTO symbol will flash quickly.
6. Touch any sensor to stop the alarm and to turn off the AUTO symbol. The oven will switch on again.
7. Set the controls to □ to turn off the oven.

You can change the remaining cooking time at any time by touching sensor |→| with your fingertip until the AUTO symbol starts to flash quickly. Now touch the + or – sensor to change the time.

NOTE

You cannot see the current time on the display when the cooking time is set.

Programming the Cooking Stop Time

1. Touch sensor $\rightarrow|$ with your fingertip until the AUTO symbol starts to flash.
2. Select the cooking stop time by pressing the + or – sensor.
3. You will hear 2 beeps, the display will show the current time and the AUTO symbol will flash slowly to indicate that the oven will switch off automatically.
4. Select a cooking function and temperature.
5. When the cooking time is up, the oven will turn off, an alarm will sound and the AUTO symbol will flash quickly.
6. Touch any sensor to stop the alarm and to turn off the AUTO symbol. The oven will switch on again.
7. Set the controls to \square to turn off the oven. You can change the stop cooking time at any time by touching sensor $\rightarrow|$ with your fingertip until the AUTO symbol starts to flash quickly and you see the stop time on the display. Now touch the + or – sensor to change the time.

Programming Cooking Time and Cooking Stop Time

1. Touch sensor $\rightarrow|$ with your fingertip until the AUTO symbol starts to flash and 00:00 appears on the display.
2. Select the cooking time by pressing the + or – sensor.
3. You will hear 2 beeps, the display will show the remaining cooking time, and the AUTO symbol will flash slowly.
4. Touch sensor $\rightarrow|$ until the AUTO symbol starts to flash quickly. The display will show the current time and the programmed cooking time.

5. Select the cooking stop time by pressing the + or – sensor.
6. You will hear 2 beeps and the display will show the current time.
7. Select a cooking function and temperature.
8. The oven will remain off and the AUTO light will be on. The oven is now programmed.
9. When it is time to start cooking, the oven will turn on and will operate for the programmed cooking time.
10. While cooking, the display will show the cooking time remaining and the AUTO symbol will flash slowly.
11. When the cooking time is up, the oven will turn off, an alarm will sound, and the AUTO symbol will flash quickly.
12. Touch any sensor to stop the alarm and to turn off the AUTO symbol. The oven will switch on again.
13. Set the controls to \square to turn off the oven.

If you want to change the remaining cooking time while the oven is on, press sensor $\rightarrow|$ until the AUTO symbol starts to flash quickly. Now press the + or – sensor to change the time.

Child Safety Function

This function can be selected at any time while using the oven.

To activate the function, press the + and – sensors at the same time for several seconds. You will hear a beep and the display will show the word **SAFE**. The clock is locked.

If the oven is off and you activate the child safety function, it will not work even if a cooking function is selected.

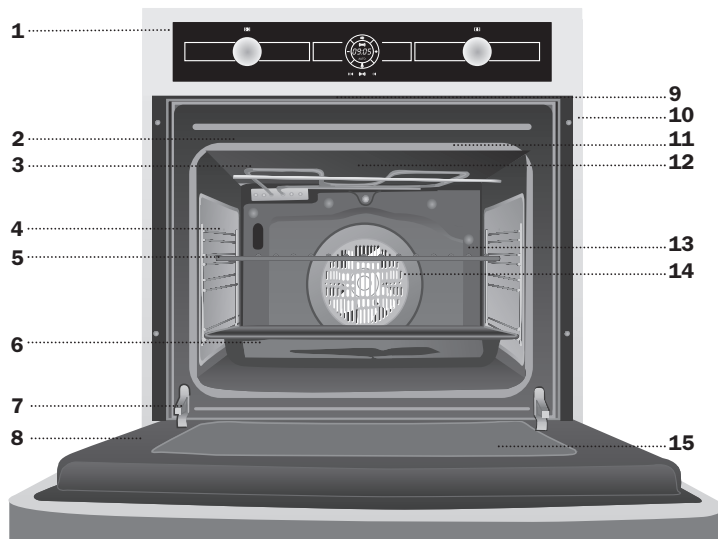
If this function is activated while you are cooking, it will only lock the electronic clock settings.

If a clock sensor is touched while the child safety function is on, the word **SAFE** will appear on the display. The clock is locked.

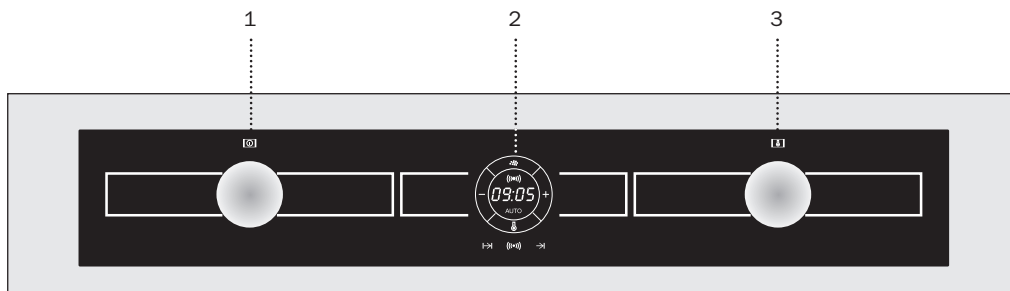
To disable the function, press the + and – sensors at the same time for several seconds until you hear a beep.

Caution

In the event of a power failure, your electronic clock settings will be erased and 12:00 will flash on the clock display. Reset the clock and programme again

HL-830

- 1** Panneau de commande
- 2** Joint de four
- 3** Résistance du Grill
- 4** Support chromé + Guide télescopique
- 5** Grille
- 6** Plateau pour rôtis
- 7** Charnière
- 8** Porte
- 9** Sortie de l'air de réfrigération
- 10** Fixation au meuble
- 11** Ecran du Grill
- 12** Sortie des Fumées
- 13** Panneau du fond
- 14** Turbine
- 15** Vitre intérieure de grande taille

Panneau avant de commande

- 1** Sélecteur de fonctions.
- 2** Horloge électronique.
- 3** Sélecteur de températures.

FRANÇAIS

Fonctions du Four

□ Arrêt du four



Grill et résistance inférieure

Spécial pour les rôtis. Peut être utilisé pour toutes sortes de pièces, indépendamment de leur volume.



Conventionnel avec turbine

Recommandé pour les rôtis et la pâtisserie. Le ventilateur répartit la chaleur de façon uniforme à l'intérieur du four.



Grill

Pour gratiner et rôtir superficiellement. Permet de dorer la couche extérieure sans affecter l'intérieur de l'aliment. Indiqué pour les pièces plates telles que les beefsteaks, les côtelettes, les poissons, les toasts.

Attention

Quand on utilise la fonction Grill la porte doit rester fermée.

— Résistance inférieure

La chaleur provient seulement de la partie inférieure. Approprié pour réchauffer des plats ou faire lever des pâtes pour pâtisseries et analogues.



Décongeler

Cette fonction permet de décongeler doucement des mets. Spécialement mets qui ne doivent pas être chauffés, comme p.ex. crème chantilly, crème vanille, pâtes, gâteaux, fruits,...

Attention

La lampe reste allumée pendant toutes les fonctions de cuisson.

Fonctionnement du Four

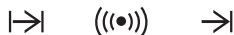
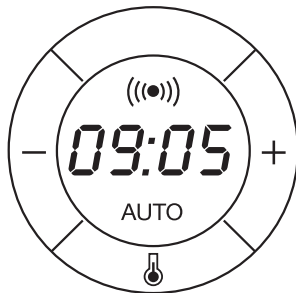
Mise en garde

L'horloge électronique est équipée de la technologie Touch-Control. Pour la manipuler, il suffit d'appuyer sur les symboles représentés sur la vitre.

La sensibilité du Touch-Control s'adapte constamment aux conditions ambiantes. Lorsque vous branchez le four sur le secteur électrique, veillez à ce que la surface vitrée du tableau de commande soit propre et sans aucun obstacle.

Si l'horloge ne répond pas correctement lorsque vous touchez la vitre avec le doigt, il faut débrancher le four du secteur et de le rebrancher après un court instant. Ceci permet de régler automatiquement les capteurs qui réagiront de nouveau lorsque vous toucherez les commandes tactiles.

Description de l'horloge électronique



Symbole ((••)): Allumé lorsque la fonction de l'avertisseur de l'horloge est sélectionnée.

Symbole AUTO: Allumé pour indiquer que le four est programmé.

Symbole 🌡️: Indique que le four transmet actuellement de la chaleur à l'aliment.

Capteurs + / - : Permettent de sélectionner la durée.

Capteurs ←, ((••)) et →: Permettent de programmer les fonctions de l'horloge électronique.

Réglage de l'heure

- Lorsque le four est branché, l'indication 12:00 se met à clignoter sur l'horloge.
- Appuyez sur les symboles + ou - pour mettre l'horloge à l'heure. 2 bips sonores consécutifs sont alors émis pour confirmer le réglage.
- Pour modifier l'heure, appuyez simultanément sur les capteurs + et -. L'heure actuelle se met alors à clignoter à l'écran. Appuyez sur les capteurs + ou - pour la modifier. 2 bips sonores consécutifs sont alors émis pour confirmer la modification effectuée.

REMARQUE

L'horloge est pourvue du mode d'éclairage nocturne, de sorte que l'intensité lumineuse de l'écran diminue entre minuit et 6 heures.

Fonctionnement manuel

- Une fois l'horloge réglée, votre four est prêt à fonctionner. Sélectionnez une fonction de cuisson et une température.
- Pendant la cuisson, le symbole 🌡️ s'allume pour indiquer que de la chaleur est transmise à l'aliment.
- Ce symbole s'éteint lorsque la température sélectionnée est atteinte.
- Pour éteindre le four, placez les commandes sur la position □.

Fonctions de l'horloge électronique

Avertisseur : émet un signal sonore lorsque la durée sélectionnée est écoulée. Pour l'utiliser, il n'est pas nécessaire que le four soit en cours de cuisson.


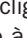



Durée de cuisson : permet de régler le temps de cuisson. Lorsque la durée sélectionnée est écoulée, le four s'éteint automatiquement.


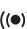
Heure de fin de cuisson : permet de régler le temps de cuisson jusqu'à une certaine heure. Lorsque l'heure sélectionnée est atteinte, le four s'éteint automatiquement.

Durée et fin de cuisson : permet de programmer la durée et l'heure de fin de cuisson. Cette fonction permet de mettre automatiquement le four en marche afin que celui-ci fonctionne pendant le temps de cuisson sélectionné (durée). Le four s'éteint automatiquement à l'heure indiquée (fin de cuisson).

Fonction de sécurité enfants : cette fonction permet de verrouiller l'horloge électronique, interdisant ainsi sa manipulation par des enfants en bas âge.

Programmation de l'avertisseur



1. Appuyez sur le capteur  jusqu'à ce que le symbole  se mette à clignoter et que l'indication 00:00 s'affiche à l'écran.
2. Sélectionnez la durée au bout de laquelle vous souhaitez que l'horloge sonne en appuyant sur les capteurs + ou -.
3. 2 bips sonores consécutifs sont alors émis à titre de confirmation, le compte à rebours s'affiche à l'écran et le symbole  se met à clignoter lentement.
4. À la fin de la durée programmée, un signal sonore retentit et le symbole  se met à clignoter rapidement.
5. Appuyez sur n'importe quel capteur pour couper le signal sonore. Le symbole  s'éteint.

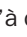
Si vous souhaitez modifier la durée de l'avertisseur, il vous suffit d'appuyer sur le capteur  puis de manipuler les capteurs + ou -. 2 bips sonores consécutifs sont alors émis pour confirmer la modification, le nouveau compte à rebours s'affiche à l'écran et le symbole  se met à clignoter lentement.

REMARQUE

Lorsque la fonction d'avertisseur est sélectionnée, l'affichage de l'heure actuelle à l'écran est impossible.

Programmation de la durée de cuisson

1. Appuyez sur le capteur  jusqu'à ce que le symbole AUTO se mette à clignoter et que l'indication 00:00 s'affiche à l'écran.
2. Sélectionnez la durée en appuyant sur les capteurs + ou -.
3. 2 bips sonores consécutifs sont alors émis. Le symbole AUTO se met à clignoter lentement et le temps restant avant que le four ne s'éteigne automatiquement s'affiche à l'écran.
4. Sélectionnez une fonction et une température de cuisson.
5. Une fois la durée de cuisson écoulée, le four s'éteint, un signal sonore retentit et le symbole AUTO se met à clignoter rapidement.
6. Appuyez sur n'importe quel capteur pour couper le signal sonore et éteindre le symbole AUTO. Le four se remet alors sous tension.
7. Placez les commandes sur la position  pour éteindre le four.

Le temps de cuisson restant peut être modifié à tout moment en appuyant sur le capteur  jusqu'à ce que le symbole AUTO se mette à clignoter rapidement. Appuyez ensuite sur les capteurs + ó - pour modifier la durée.

REMARQUE

Lorsque la fonction de durée de cuisson est sélectionnée, l'affichage de l'heure actuelle à l'écran est impossible.

Programmation de l'heure de fin de cuisson

1. Appuyez sur le capteur → jusqu'à ce que le symbole AUTO se mette à clignoter.
2. Sélectionnez l'heure de fin de la cuisson en appuyant sur les capteurs + ou -.
3. 2 bips sonores consécutifs sont alors émis. L'heure actuelle s'affiche à l'écran et le symbole AUTO se met à clignoter lentement pour indiquer que le four va s'éteindre automatiquement.
4. Sélectionnez une fonction et une température de cuisson.
5. À l'heure de fin de cuisson programmée, le four s'éteint, un signal sonore retentit et le symbole AUTO se met à clignoter rapidement.
6. Appuyez sur n'importe quel capteur pour couper le signal sonore et éteindre le symbole AUTO. Le four se remet alors sous tension.
7. Placez les commandes sur la position □ pour éteindre le four.

L'heure de fin de cuisson peut être modifiée à tout moment en appuyant sur le capteur → jusqu'à ce que le symbole AUTO se mette à clignoter rapidement et que l'heure de fin de cuisson s'affiche à l'écran. Appuyez ensuite sur les capteurs + ou - pour modifier l'heure.

Programmation de la durée et de la fin de cuisson

1. Appuyez sur le capteur → jusqu'à ce que le symbole AUTO se mette à clignoter et que l'indication 00:00 s'affiche à l'écran.
2. Sélectionnez la durée de cuisson en appuyant sur les capteurs + ou -.
3. 2 bips sonores consécutifs sont alors émis, le temps de cuisson restant s'affiche à l'écran et le symbole AUTO se met à clignoter lentement.

4. Appuyez sur le capteur → jusqu'à ce que le symbole AUTO se mette à clignoter rapidement. L'heure actuelle ainsi que la durée de cuisson programmée s'affichent alors à l'écran.
5. Sélectionnez l'heure de fin de la cuisson en appuyant sur les capteurs + ou -.
6. 2 bips sonores consécutifs sont alors émis et l'heure actuelle s'affiche à l'écran.
7. Sélectionnez une fonction et une température de cuisson.
8. Le four reste éteint et le symbole AUTO reste allumé. Votre four est programmé.
9. À l'heure de début de cuisson, le four se met en marche et la cuisson s'effectue pendant la durée sélectionnée.
10. Pendant la cuisson, le temps de cuisson restant s'affiche à l'écran et le symbole AUTO clignote lentement.
11. À l'heure de fin de cuisson programmée, le four s'éteint, un signal sonore retentit et le symbole AUTO se met à clignoter rapidement.
12. Appuyez sur n'importe quel capteur pour couper le signal sonore et éteindre le symbole AUTO. Le four se remet alors sous tension.
13. Placez les commandes sur la position □ pour éteindre le four.

La durée de cuisson restante peut être modifiée en appuyant sur le capteur → jusqu'à ce que le symbole AUTO se mette à clignoter rapidement. Appuyez ensuite sur les capteurs + ou - pour modifier la durée.

Fonction de sécurité enfants

Cette fonction peut être sélectionnée à tout moment pendant l'utilisation du four.

Pour activer la fonction, appuyez de façon simultanée et prolongée sur les capteurs + et -, jusqu'à ce qu'un bip sonore retentisse et que l'indication **SAFE** s'affiche à l'écran. Ce message indique que l'horloge est verrouillée.

Si la fonction de sécurité enfants est activée lorsque le four est éteint, l'appareil ne fonctionne pas même si une fonction de cuisson est sélectionnée.

Si cette fonction est activée pendant que vous cuisinez avec le four, seule la manipulation de l'horloge électronique sera verrouillée.

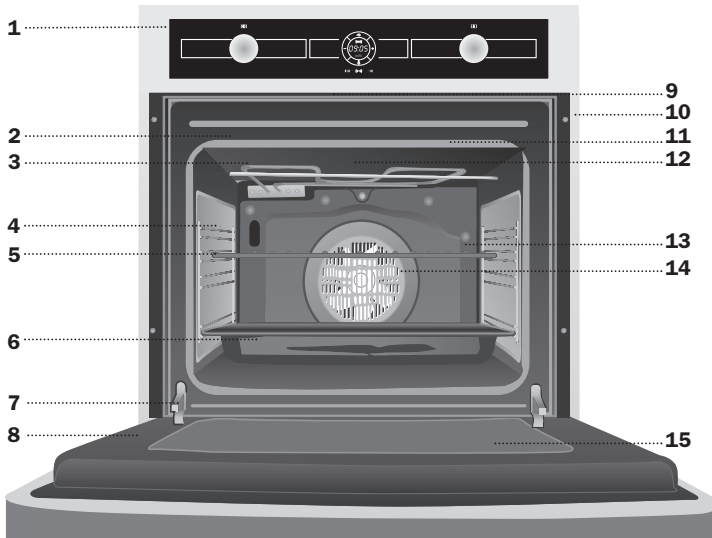
Lorsque la fonction de sécurité enfants est activée, l'indication **SAFE** s'affiche à l'écran à chaque fois qu'un capteur de l'horloge est enfoncé. Ce message indique que l'horloge est verrouillée.

Pour désactiver la fonction, maintenez les capteurs + et - enfoncés jusqu'à ce qu'un bip sonore retentisse.

Mise en garde

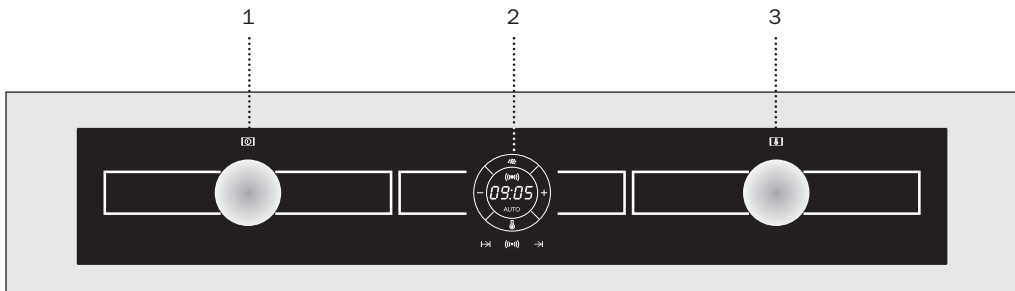
En cas de coupure de courant, toute la programmation de l'horloge électronique est annulée et l'indication 12:00 se met à clignoter sur l'écran de l'horloge. Il vous faudra remettre l'horloge à l'heure et procéder à une nouvelle programmation.

HL-830



- 1** Frontteil mit Bedienelementen
- 2** Herddichtung
- 3** Schwenkbarer Grill
- 4** Verchromte Halterung + ausziehbare Führungen
- 5** Rost
- 6** Backbleche
- 7** Scharnier
- 8** Tür
- 9** Kühlluftaustritt
- 10** Befestigung am Küchenmöbel
- 11** Grillschale
- 12** Abzug
- 13** Beschichtete Rückwand
- 14** Lüfter
- 15** Große Innenscheibe der Herdtür

Bedienfeld



- 1** Funktionswahl
- 2** Elektronische Schaltuhr
- 3** Temperaturreger

Funktionen des Herds

Ausschalten des Herds



Grill und Unterhitze

Besonders geeignet zum Braten. Kann für Stücke mit beliebiger Größe eingesetzt werden.



Normal mit Umluft

Geeignet zum Braten und für Gebäck. Der Lüfter verteilt die Wärme gleichmäßig im Herd.



Grill

Gratinieren und Anbräunen. Gestattet das Anbräunen der Außenschicht, ohne das Innere der Nahrungsmittel zu beeinflussen. Geeignet für flache Stücke wie Beefsteak, Rippchen, Fisch, Toastbrot.

Achtung

Bei Benutzung der Funktionen Grill muß die Herdtür geschlossen sein.

— Unterhitze

Es wird nur von der Unterseite Wärme zugeführt. Geeignet zum Anwärmen von Tellern, zum Aufgehen von Teigmassen oder für ähnliche Anwendungen.



Auftauen

Ideal für schonendes Auftauen von feinen Speisen, die kalt verwendet werden, wie z. B. Sahne, Vanillesoße, Teig, Kuchen, Obst...

Achtung

Die Beleuchtung ist bei allen Kochfunktionen eingeschaltet.

Bedienung des Backofens

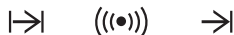
Achtung

Ihre elektronische Uhr verfügt über Touch-Control-Technologie. Zur Bedienung reicht es aus, die Symbole auf dem Glas mit dem Finger zu betätigen.

Die Empfindlichkeit der Touch-Control passt sich fortwährend den Umgebungsbedingungen an. Beim Anschließen des Backofens an das Stromnetz achten Sie bitte darauf, dass die Glasoberfläche der Vorderseite der Bedienelemente sauber und frei von evtl. Hindernissen ist.

Wenn die Uhr beim Berühren des Glases nicht richtig reagiert, muss der Backofen vom Stromnetz getrennt und nach einem kurzen Moment wieder angeschlossen werden. Dadurch haben sich die Bedienfelder automatisch justiert und reagieren wieder auf die Fingerberührung.

Beschreibung der elektronischen Uhr



Symbol ((•)): Leuchtet bei der Anwahl der Timer-Funktion der Uhr.

Symbol AUTO: Leuchtet zur Anzeige, dass der Backofen programmiert ist.

Symbol : Zeigt an, dass der Backofen Wärme an die Speisen überträgt.

+ / - Bedienfelder: Sie ermöglichen die Zeitauswahl.

→|, ((•)) und →| Bedienfelder: Sie ermöglichen die Programmierung der Funktionen der elektronischen Uhr.

Uhrzeit einstellen

- Wenn Sie den Backofen anschließen, zeigt die Uhr blinkend 12:00 an.
- Die Uhrzeit kann durch Betätigen der + oder - Bedienfelder eingestellt werden. Anschließend erklingen zwei aufeinander folgende Pieptöne zur Bestätigung der gewählten Uhrzeit.
- Um die Uhrzeit zu ändern, berühren Sie die Sensoren + und - gleichzeitig. Nun blinkt die aktuelle Uhrzeit auf der Anzeige. Berühren Sie den Sensor + bzw. -, um die Uhrzeit einzustellen. Es ertönen 2 akustische Signale, die die Änderung bestätigen.

HINWEIS

Ihre Uhr ist mit dem Nachtbeleuchtungsmodus ausgestattet. Das bedeutet, dass die Displaybeleuchtung zwischen 00:00 und 06:00 Uhr schwächer ist.

Manuelle Funktionsweise

- Nach Einstellung der Uhrzeit ist Ihr Backofen betriebsbereit. Wählen Sie eine Garfunktion und eine Temperatur.
- Während des Backvorgangs können Sie feststellen, dass das Symbol leuchtet, um die Wärmeübertragung an das Lebensmittel anzuzeigen.
- Dieses Symbol schaltet aus, wenn die gewählte Temperatur erreicht ist.
- Drehen Sie die Schalter auf , um den Backofen auszuschalten.

Funktionen der elektronischen Uhr

Timer: Gibt ein akustisches Signal nach Ablauf der eingestellten Zeit ab. Dabei ist es nicht notwendig, dass der Backofen backt.

Gardauer: Ermöglicht das Garen während der gewählten Zeit. Danach schaltet sich der Backofen automatisch aus.

Garzeit-Ende: Ermöglicht das Garen bis zu einer vorgewählten Zeit. Danach schaltet sich der Backofen automatisch aus.

Gardauer und Garzeit-Ende: Ermöglicht die Einstellung der Dauer und Endzeit der Garung. Mit dieser Funktion schaltet der Backofen automatisch ein, um während der vorgewählten Zeit (Dauer) zu garen und schaltet automatisch beim Erreichen der eingestellten Zeit (Garzeit-Ende) ab.

Kindersicherung Diese Funktion sperrt die elektronische Uhr und verhindert somit deren Betätigung durch Kleinkinder.

Timer-Programmierung

1. Drücken Sie das Bedienfeld ((●)) mit dem Finger, bis Symbol ((●)) auf der Anzeige blinkt. Außerdem wird 00:00 dargestellt.
2. Wählen Sie die Zeitdauer, nach deren Ablauf die Uhr erklingen soll, indem Sie die + oder – Bedienfelder drücken.
3. Anschließend erklingen 2 aufeinanderfolgende Pieptöne als Bestätigung. Der Countdown beginnt ab der gewählten Zeit und das Symbol ((●)) blinkt langsam.
4. Nach Ablauf der eingestellten Zeit erklingt ein akustisches Signal und das Symbol ((●)) blinkt schnell.
5. Betätigen Sie ein beliebiges Bedienfeld, um das akustische Signal abzustellen. Das Symbol ((●)) erlischt.

Wenn Sie anschließend die Uhrzeit des Timers ändern wollen, müssen Sie nur das Bedienfeld ((●)) mit dem Finger berühren und anschließend die + oder – Bedienfelder

betätigen. Anschließend erklingen 2 aufeinanderfolgende Pieptöne zur Bestätigung der Änderung. Der Countdown wird ab der angewählten Zeit dargestellt und das ((●)) Symbol blinkt langsam.

HINWEIS

Bei der Timer-Funktion kann die aktuelle Uhrzeit nicht auf der Anzeige dargestellt werden.

Programmierung der Gardauer

1. Drücken Sie mit dem Finger so lange auf das Bedienfeld |→|, bis das AUTO-Symbol anfängt, zu blinken und 00:00 auf der Anzeige erscheint.
2. Wählen Sie die Dauer, indem Sie die + oder – Bedienfelder betätigen.
3. Danach sind 2 aufeinanderfolgende Pieptöne zu hören. Das AUTO-Symbol blinkt und die verbleibende Zeit wird auf der Anzeige bis zum automatischen Abschalten des Backofens dargestellt.
4. Wählen Sie eine Funktion und eine Gartemperatur.
5. Wenn die Garzeit abgelaufen ist, schaltet der Backofen ab. Es erklingt ein akustisches Signal und das AUTO-Symbol blinkt schnell.
6. Betätigen Sie ein beliebiges Bedienfeld, um das akustische Signal abzustellen und das AUTO-Symbol auszuschalten. Der Backofen schaltet wieder ein.
7. Stellen Sie die Schalter auf □, um den Backofen auszuschalten.

Sie können die restliche Garzeit jederzeit ändern, indem Sie das Bedienfeld |→| betätigen, bis das AUTO-Symbol schnell blinkt. Betätigen Sie anschließend die + oder – Bedienfelder, um die Zeit zu ändern.

HINWEIS

Bei der Gardauerfunktion kann die aktuelle Uhrzeit nicht auf der Anzeige dargestellt werden.

Programmierung der Endzeit des Garens

1. Drücken Sie mit dem Finger so lange auf das Bedienfeld \rightarrow , bis das AUTO-Symbol zu blinken anfängt.
2. Wählen Sie die Uhrzeit für das Ende der Garzeit, indem Sie die + oder - Bedienfelder betätigen.
3. Danach sind 2 aufeinanderfolgende Pieptöne zu hören. Die aktuelle Uhrzeit wird auf der Anzeige dargestellt und das AUTO-Symbol blinkt langsam, um anzuzeigen, dass der Backofen automatisch ausschaltet.
4. Wählen Sie eine Funktion und eine Gartemperatur.
5. Wird die eingestellte Abschlussuhrzeit erreicht, schaltet der Backofen aus. Es erklingt ein akustisches Signal und das AUTO-Symbol blinkt schnell.
6. Betätigen Sie ein beliebiges Bedienfeld, um das akustische Signal abzustellen und das AUTO-Symbol auszuschalten. Der Backofen schaltet wieder ein.
7. Stellen Sie die Schalter auf \square , um den Backofen auszuschalten.

Sie können die Endzeit des Garens jederzeit ändern, indem Sie das Bedienfeld \rightarrow betätigen, bis das AUTO-Symbol schnell blinkt und die Uhrzeit der Beendigung auf der Anzeige erscheint. Betätigen Sie anschließend die + oder - Bedienfelder, um die Zeit zu ändern.

Programmierung der Dauer und des Endes der Garzeit

1. Drücken Sie mit dem Finger so lange auf das Bedienfeld \rightarrow , bis das AUTO-Symbol anfängt, zu blinken und 00:00 auf der Anzeige erscheint.
2. Wählen Sie die Gardauer, indem Sie die + oder - Bedienfelder betätigen.
3. Danach hören Sie 2 aufeinander folgende Pieptöne. Die Restgarzeit wird auf der Anzeige dargestellt und das AUTO-Symbol blinkt langsam.

4. Drücken Sie so lange auf das Bedienfeld \rightarrow , bis das AUTO-Symbol schnell zu blinken beginnt. Auf der Anzeige werden die aktuelle Uhrzeit und die eingestellte Gardauer dargestellt.
5. Wählen Sie die Uhrzeit für das Ende der Garzeit, indem Sie die + oder - Bedienfelder betätigen.
6. Danach sind 2 aufeinanderfolgende Pieptöne zu hören. Die aktuelle Uhrzeit wird auf der Anzeige dargestellt.
7. Wählen Sie eine Funktion und eine Gartemperatur.
8. Der Backofen bleibt ausgeschaltet und das AUTO-Symbol leuchtet. Der Backofen ist nun programmiert.
9. Wenn die eingestellte Uhrzeit des Garbeginns erreicht ist, schaltet der Backofen ein und führt den Garvorgang während der vorgewählten Zeit durch.
10. Während des Garens wird die restliche Garzeit angezeigt und das AUTO-Symbol blinkt langsam.
11. Wird die eingestellte Abschlussuhrzeit erreicht, schaltet der Backofen aus. Es erklingt ein akustisches Signal und das AUTO-Symbol blinkt schnell.
12. Betätigen Sie ein beliebiges Bedienfeld, um das akustische Signal abzustellen und das AUTO-Symbol auszuschalten. Der Backofen schaltet sich wieder ein.
13. Stellen Sie die Schalter auf \square , um den Backofen auszuschalten.

Um bei eingeschaltetem Backofen die verbleibende Garzeit zu ändern, berühren Sie den Sensor \rightarrow solange bis das Symbol AUTO schnell zu blinken beginnt. Berühren Sie anschließend den Sensor + bzw. -, um die Zeit zu ändern.

Kindersicherung

Diese Funktion kann jederzeit während des Backofeneinsatzes gewählt werden.

Um die Funktion zu aktivieren, berühren Sie die Sensoren + und – gleichzeitig, bis 1 akustisches Signal ertönt und das Wort **SAFE** auf der Anzeige erscheint. Die Uhr ist nun blockiert.

Ist der Backofen ausgeschaltet und die Kindersicherung aktiviert, lässt sich der Backofen auch nach Auswahl einer Garfunktion nicht einschalten.

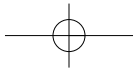
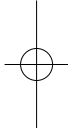
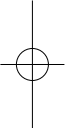
Wird die Kindersicherung während des Backofenbetriebs aktiviert, wird nur die Änderung der elektronischen Uhr blockiert.

Bei eingeschalteter Kindersicherung erscheint bei Betätigung einer beliebigen Uhrtaste **SAFE** auf der Anzeige. Die Uhr ist blockiert.

Um die Funktion zu deaktivieren, berühren Sie die Sensoren + und – gleichzeitig, bis 1 akustisches Signal ertönt.

Achtung

Im Fall eines Stromausfalls wird die gesamte Programmierung Ihrer elektronischen Uhr gelöscht. Auf der Uhr erscheint die blinkende Anzeige 12:00. Sie müssen die Uhr wieder einstellen und erneut programmieren.



FICHA / FICHA / BROCHURE / FICHE / DATENBLATT

Fabricante	Fabricante	Manufacturer	Fabricant	Hersteller	TEKA
Modelo	Modelo	Model	Modèle	Modell	HL-830
Clase de eficiencia energética, en una escala que abarca de A (más eficiente) a G (menos eficiente).	Classe de eficiência energética, numa escala de A (eficiente) a G (ineficiente).	Energy efficiency class on a scale of A (more efficient) to G (less efficient).	Classement selon son efficacité énergétique sur une échelle allant de A (économique) à G (peu économique).	Energieeffizienzklasse auf einer Skala von A (niedriger Verbrauch) bis G (hoher Verbrauch).	A
Función de calentamiento.	Função de aquecimento.	Heating function.	Fonction chauffage.	Beheizung.	
Calentamiento convencional.	Convencional.	Conventional.	Classique.	Konventionelle Beheizung.	←
Convección forzada.	Convecção forçada de ar.	Forced air convection.	Convection forcée.	Umluft / Heißluft.	
Consumo de energía.	Consumo de energia.	Energy consumption.	Consommation d'énergie.	Energieverbrauch.	
Calentamiento convencional.	Convencional.	Conventional.	Classique.	Konventionelle Beheizung.	0,79 Kwh
Convección forzada.	Convecção forçada de ar.	Forced air convection.	Convection forcée.	Umluft / Heißluft.	0,85 Kwh
Volumen neto (litros).	Volume útil (litros).	Usable volume (litres).	Volume utile (litres).	Netto-volumen (liter).	52
Tipo: Pequeño Medio Grande	Tipo: Pequeno Médio Grande	Size: Small Medium Large	Type: Faible volume Volume moyen Grand volume	Typ: Klein Mittel Groß	←
Tiempo de cocción con carga normal.	Tempo de cozedura da carga-padrão.	Time to cook standard load.	Temps de cuisson en charge normale.	Kochzeit bei Standardbelastung.	
Calentamiento convencional.	Convencional.	Conventional.	Classique.	Konventionelle Beheizung.	42 min.
Convección forzada.	Convecção forçada de ar.	Forced air convection.	Convection forcée.	Umluft / Heißluft.	45 min.
Superficie de cocción.	Zona de cozedura.	Baking area.	Surface de cuisson.	Backfläche	1250 cm²
Ruido (dB (A) re 1 pW).	Nível de ruído dB(A) re 1 pW.	Noise (dB (A) re 1 pW).	Bruit (dB (A) re 1 pW).	Geräusch (dB (A) re 1 pW).	

Nuestra aportación a la protección del medio-ambiente: utilizamos papel reciclado.
 A nossa contribuição para a protecção do ambiente: utilizamos papel reciclado.
 Our contribution to environmental protection: we use recycled paper.
 Notre contribution à la protection de l'environnement : nous utilisons du papier recyclé.
 Unser Beitrag zum Umweltschutz: wir verwenden umweltfreundliches Papier.
 Cod.: 831.72482/3172482-000

